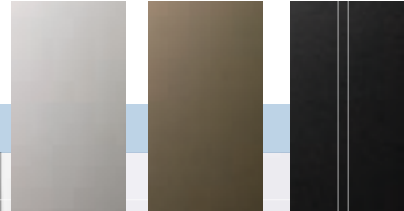


3M Architektur & Design
DI-NOC™ Fassadenveredelung



Hightech für
Ihre Fassade



Faszinierende Fassaden

Gestern wie heute sind Fassaden die Visitenkarte eines jeden Gebäudes. Alter, Wetter und Umweltbedingungen beeinflussen die unterschiedlichsten Oberflächen und machen mit der Zeit häufig Instandsetzungen nötig. Hier gilt es, die Wertbeständigkeit des Gebäudes zu erhalten und langfristig zu sichern. Speziell Fassaden aus Aluminium lassen sich mit der DI-NOC Fassadenveredelung schnell in einen neuwertigen Zustand versetzen.

DI-NOC – High-Tech-Qualität aus einem Guss

In die DI-NOC Fassadenveredelung ist das ganze Know-How unserer weltweit tätigen Entwicklungsabteilungen eingeflossen. Der von uns entwickelte PVF-Film ist selbstklebend, wetterbeständig, formstabil und schmutzabweisend. Er lässt sich direkt auf den gereinigten, möglichst glatten Untergrund aufbringen. So wird eine neue, überzeugenden Optik der Fassade hergestellt - ohne aufwendige Demontage der bestehenden Fassadenelemente.



Funktionalität und Design

3M bietet Ihnen alle Möglichkeiten, moderne Fassaden schnell und einfach zu gestalten, aufzuwerten und damit den Wert des Objektes nicht nur optisch zu steigern. Funktionalität und Design ergänzen sich optimal.



Prozessoptimierung

Durch unsere langjährige Erfahrung im Projektmanagement vieler Objekte haben wir Prozesse entwickelt, die Ihnen helfen, Bauprojekte schneller und einfacher zu projektieren und zu realisieren.

Design Wertbeständigkeit Optik

Passend für Ihre Anforderungen

Der gegossene, metallpigmentierte PVF-Film der DI-NOC Fassadenveredelung ist die perfekte Synthese von Ingenieursleistung und Design. Durch die spezielle Beschichtung bleibt die hochwertige Optik auf lange Sicht erhalten. Damit ist DI-NOC die ideale Lösung für Instandsetzung und Umgestaltung von Gebäuden.

Auf Dauer ansprechend

Langlebigkeit bedeutet Wertbeständigkeit. DI-NOC Fassadenveredelung erfüllt beides gleichermaßen. Deshalb geben wir unseren Kunden eine langfristige Gewährleistung auf die von autorisierten 3M Verarbeitern mit DI-NOC ausgeführten Fassadenveredelungen. Bei vertikal verklebten Oberflächen sogar über eine Dauer von 10 Jahren.



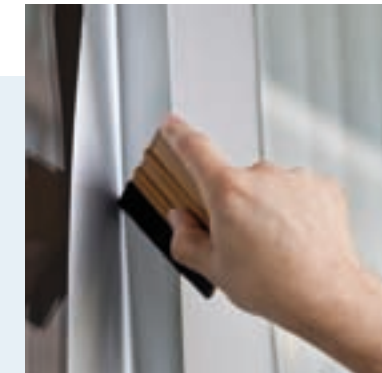
Die 3M Lösung:

DI-NOC™ Fassadenveredelung

Leichte und schnelle Verarbeitung

Die Arbeit unserer von 3M geschulten Verarbeiter beginnt mit der Begehung des Objektes. Hier wird entschieden wie die vom Kunden ausgesuchte DI-NOC Fassadenveredelung optimal auf die alte Fassade aufgebracht wird. Nach exaktem Aufmass werden die PVF-Filme in der Werkstatt vorgeschnitten und sortiert. Das reduziert den Verschnitt, erhöht die Geschwindigkeit bei der Applikation und vermeidet unnötiges Handling.

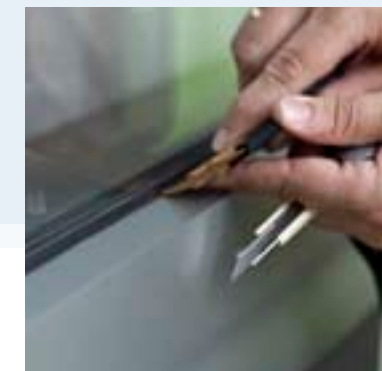
Optimale Ergebnisse verlangen eine optimale Vorbereitung. Um eine bestmögliche Haftung von 3M™ DI-NOC™ zu gewährleisten, müssen die zu beklebenden Fassadenelemente gründlich gereinigt werden.



Nach der Vorbereitung der Oberflächen, wird der vorgeschnittene PVF-Film direkt auf die bestehenden Flächen appliziert. Eine Demontage der Fassadenelemente ist nicht erforderlich. Das geringe Gewicht der Folie ermöglicht dabei eine optische Erneuerung in nahezu sämtlichen Bereichen der Fassade – ohne Eingriff in die Statik.

Die spezielle 3M Klebstofftechnologie ermöglicht eine präzise Positionierung und erleichtert die Applikation der Folie.

Für ein sauberes Finish – ob vertikal oder horizontal, die 3M PVF-Filme lassen sich vor Ort präzise zuschneiden. So sind letzte Detailanpassungen jederzeit schnell umzusetzen.



Vorher

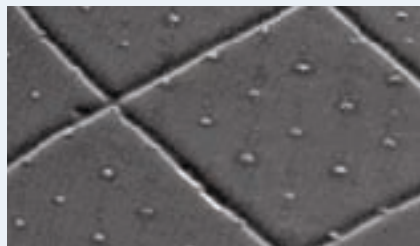


Mit 3M™ DI-NOC™ Fassadenveredelung

Praxisbewährte 3M Technologie

3M™ Controltac™ Plus Klebstoff

Der Controltac-Plus-Klebstoff ermöglicht es, den Film bei der Applikation zu repositionieren, bis er wirklich an der richtigen Stelle ist. Millionen von mikroskopisch kleinen Glaskugeln sorgen dafür, dass die Klebewirkung erst einsetzt, wenn die Folie mit Druck auf den Untergrund appliziert wird. Eine Eigenschaft, die speziell das Anbringen von größeren Applikationen im Außenbereich erleichtert.



3M™ Comply™ Performance Klebstoff

Für schnelles blasen- und faltenfreies Verkleben. In die Klebstoffschicht sind Mikrokanäle eingelassen, durch die eingeschlossene Luft zwischen Folie und Untergrund während des Auftrags entweichen kann. Diese Eigenschaft reduziert die Montagezeit und sichert ein präzises Verklebeergebnis für perfekte Oberflächen.



Lieferbare Ausführungen

Farb-Nr.	Farbbeschreibung	Folienmuster
FR-001	Titanium Gold	
FR-002	Dynamic Amber	
FR-003	Charcoal Bronze	
FR-004	Titanium Silver	
FR-005	Brilliant Silver	
FR-006	Lavender Silver	
FR-007	Steel Black	

3M DI-NOC™ – Technische Informationen

Produkteigenschaften	
Folie	gegossene PVF-Film mit spezieller schmutzabweisender Beschichtung
Abmessungen (dekorabhängig)	Rolle 1,24 m x 12 m Rolle 1,24 m x 50 m
Klebstoff	Acrylatklebstoff
Schutzpapier	beidseitig kunststoffbeschichtetes Papier
Verklebetemperatur (Untergrund und Umgebung)	+ 10 °C bis + 38°C
Physikalische Eigenschaften	
Dicke (Folie + Klebstoff) ISO 4593	0,150 bis 0,152 mm
Temperaturbeständigkeit	-40°C bis +90°C
Formstabilität FTM 14	< 0,3 mm
Reißdehnung DIN EN ISO 527	150%
Alle Prüfungen erfolgen nach 48 Stunden Lagerung der Proben in Normalklima (+23°C / 50% rel. Feuchte) nach DIN 50014.	
Klebkraft (FTM1)	
Untergrund	Klebkraft (N/25mm)
Anodisiertes Aluminium	> 25

FTM = Finat Test Methods
Alle Prüfungen erfolgen nach 48 Stunden Lagerung der Proben in Normalklima (+23°C / 50% rel. Feuchte) nach DIN 50014.

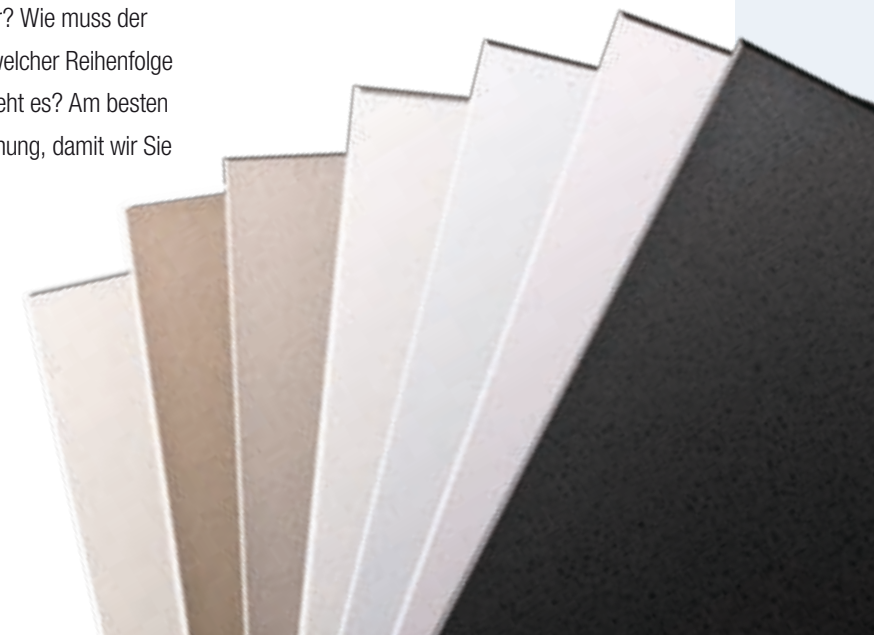


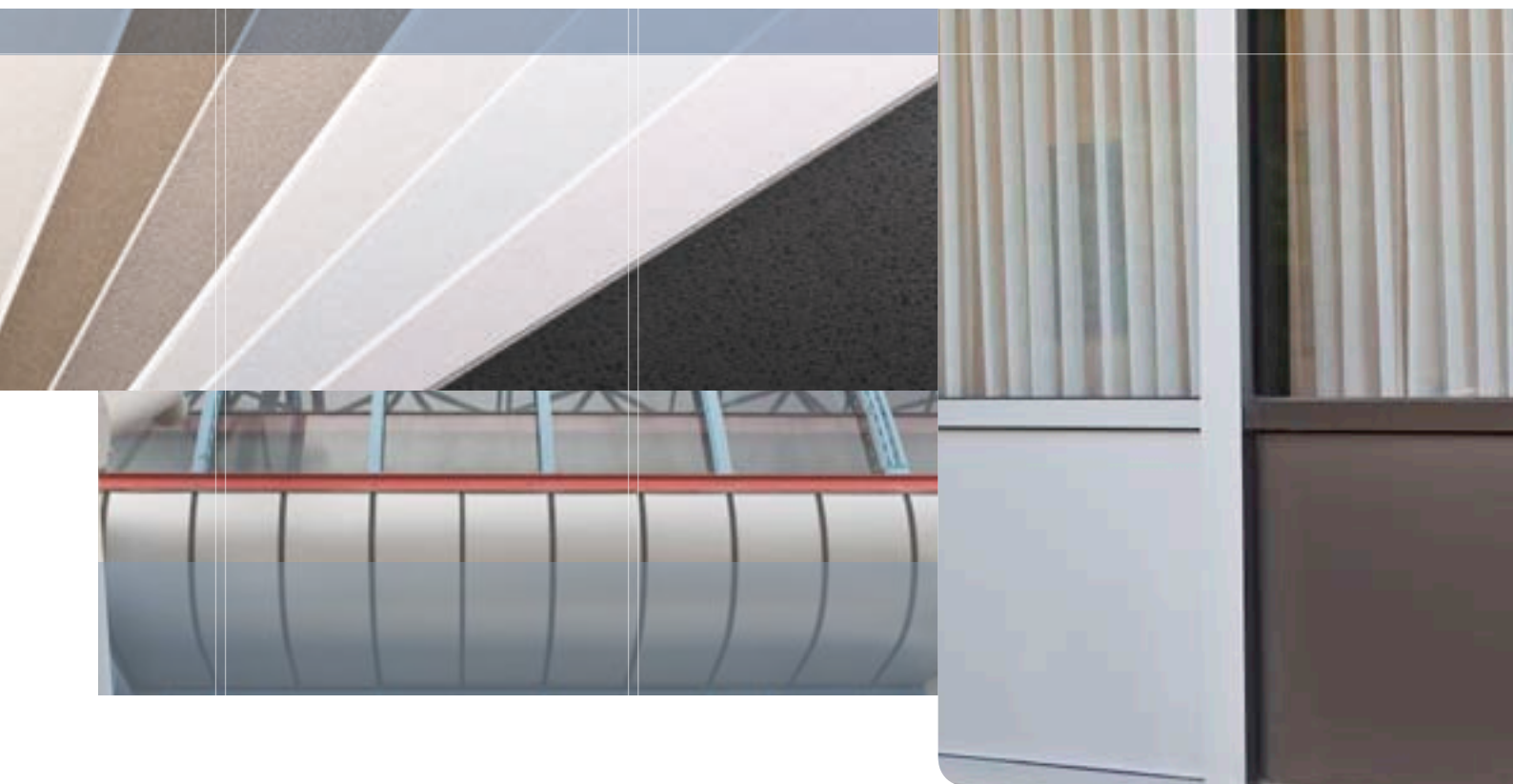
Für Oberflächen der Extraklasse

Beratung: der 1. Schritt zur perfekten Fassade

Natürlich wünschen Sie das bestmögliche Ergebnis für Ihre Fassade. Die 3M Berater unterstützen Sie gerne dabei. Sprechen Sie uns einfach auf die Fassadenveredelung mit 3M DI-NOC an. Gemeinsam können wir am besten wichtige Fragen klären, die unabdingbar für das perfekte Ergebnis sind:

Welcher Untergrund soll beklebt werden? Wie erreicht man die Fassadenflächen – über Gerüst oder Steiger? Wie muss der Untergrund optimal vorbereitet werden? In welcher Reihenfolge sollte verklebt werden? Um wieviel Fläche geht es? Am besten vereinbaren wir eine gemeinsame Ortsbegehung, damit wir Sie von Anfang an optimal beraten können.





Construction Market

Carl-Schurz-Straße 1
41453 Neuss
Telefon 02131/142477
Telefax 02131/143825
E-Mail: gebaeudeservice.de@mmm.com
Internet: www.di-noc.de

Bitte recyceln. Gedruckt in Deutschland.
© 3M 2009. Alle Rechte vorbehalten.
DN019